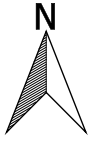


MIEJSCOWY PLAN ZAGOSPODAROWANIA PRZESTRZENNEGO CZĘŚCI TERENÓW W OBRĘBACH GEODEZYJNYCH OBRA DOLNA I STARY JAROMIERZ



PROJEKT 18.08.2021

ZAŁĄCZNIK NR 1.2
DO UCHWAŁY NR .../.../2021
RADY MIEJSKIEJ W KARGOWEJ
Z DNIA 2021 ROKU

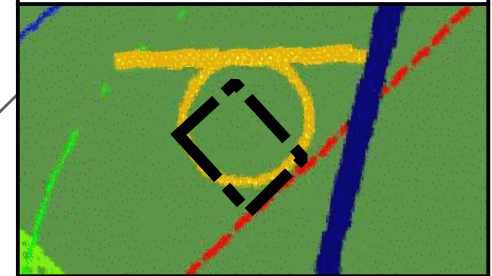
205/1

2IT-G

206/1

n.u. n.u.
Tr

Wrys z Studium Uwarunkowań i Kierunków
Zagospodarowania Przestrzennego gminy Kargowa
(uchwała nr 0007.54.2019 Rady Miejskiej w
Kargowej z dnia 19 sierpnia 2019 roku)
skala 1:10 000



Tereny lasów
Odwierty gazu zlikwidowane,
zastawione

107/2

OZNACZENIA DO RYSUNKU MPZP:



GRANICA TERENU OBJĘTEGO OPRACOWANIEM MPZP



LINIA ROZGRANICZAJĄCA TERENY O RÓŻNYM PRZEZNACZENIU
LUB RÓŻNYCH ZASADACH ZAGOSPODAROWANIA

PRZEZNACZENIE TERENÓW:



IT-G - TEREN INFRASTRUKTURY TECHNICZNEJ - GAZOWNICTWA

POZOSTAŁE OZNACZENIA:



STREFA 50,0M OD ODWIERTU GAZU

OZNACZENIA INFORMACYJNE:



STREFA 50,0M OD ODWIERTU GAZU POZA MPZP



LOKALIZACJA ODWIERTU

CAŁY OBSZAR ZNAJDUJE SIĘ W ZASIĘGU:

- GZWP 150 "PRADOLINA WARSZAWA-BERLIN"
- ZŁOŻA GAZU ZIEMNEGO GZ 5986 WILCZE CZERW. SPĄG.
- ZŁOŻA GAZU ZIEMNEGO GZ 5985 WILCZE - DOŁOMIT GŁÓWNY

SKALA 1:1000

25 0 25 50 m

198/1